



NEPODSKLEPENÁ ČÁST

Tabulka místností

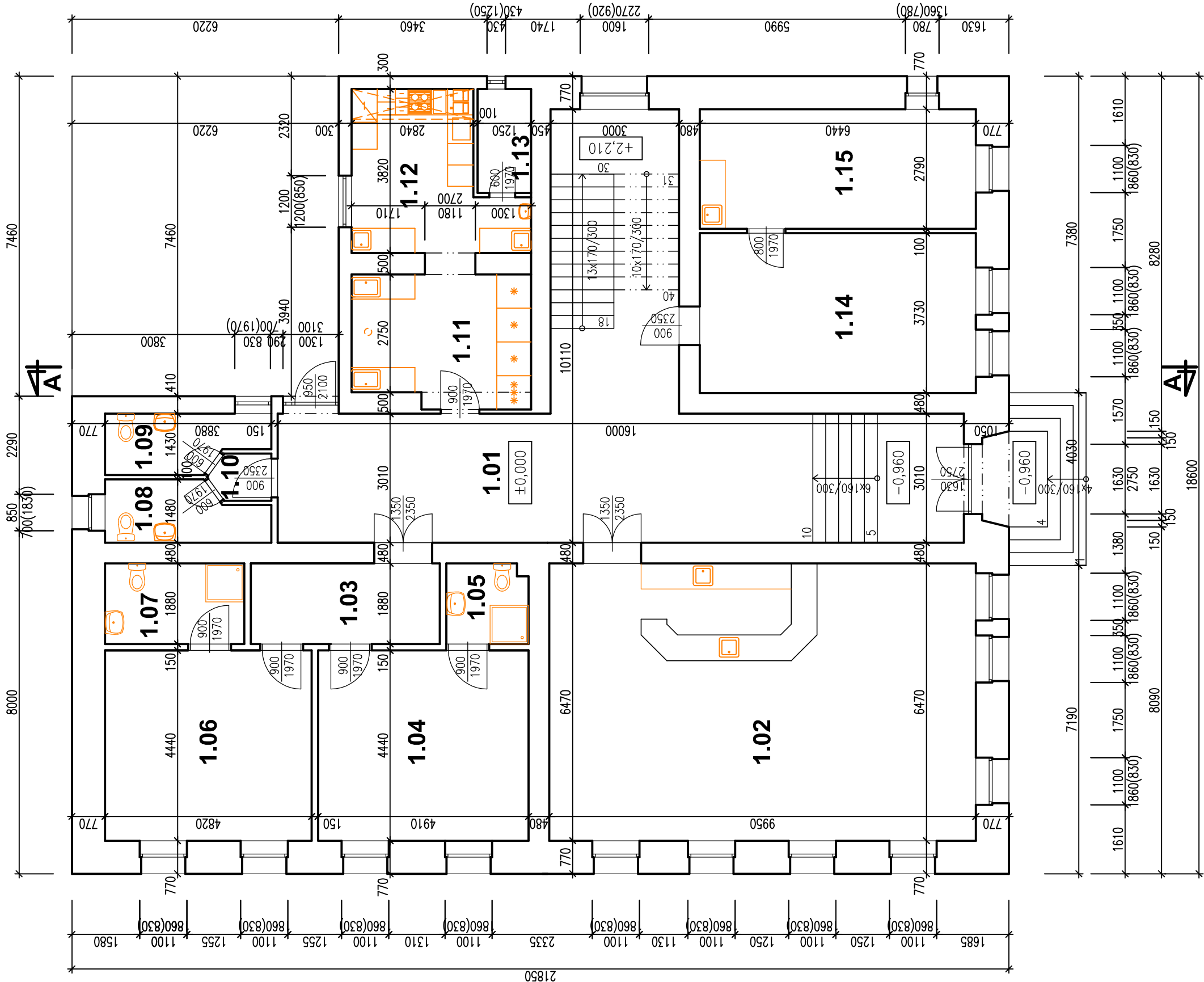
Číslo	Jméno	Plocha [m ²]	Podlaha	Stěny	Výška [m]
0.01	CHODBA	18,03	KERAMICKÁ DLAŽBA	MALBA VÁPENNÁ	2,70
0.02	CHODBA	7,77	KERAMICKÁ DLAŽBA	MALBA VÁPENNÁ	2,70
0.03	OKUDOVÁ MÍSTNOST	0,88	KERAMICKÁ DLAŽBA	OBKLAD 2,0 m	2,70
0.04	ŠATNA	1,90	KERAMICKÁ DLAŽBA	OBKLAD 2,0 m	2,70
0.05	INDIVIDUÁLNÍ PROCEDURY – KOUPELE	6,91	KERAMICKÁ DLAŽBA	OBKLAD 2,0 m	2,70
0.06	INDIVIDUÁLNÍ PROCEDURY – KOUPELE	8,98	KERAMICKÁ DLAŽBA	OBKLAD 2,0 m	2,70
0.07	SKLAD PRO SPA	6,19	KERAMICKÁ DLAŽBA	MALBA VÁPENNÁ	2,70
0.08	SKLAD NÁPOJŮ	3,70	KERAMICKÁ DLAŽBA	MALBA VÁPENNÁ	2,70
0.09	ŠATNA SE SPRCHOU	4,37	KERAMICKÁ DLAŽBA	OBKLAD 2,0 m	2,70
0.10	TECHNICKÁ MÍSTNOST	6,66	KERAMICKÁ DLAŽBA	MALBA VÁPENNÁ	2,70
0.11	TOALETA	1,09	KERAMICKÁ DLAŽBA	OBKLAD 2,0 m	2,70
0.12	TECHNICKÁ MÍSTNOST	19,10	KERAMICKÁ DLAŽBA	MALBA VÁPENNÁ	2,70
0.13	SOUKROMÁ RELAXAČNÍ MÍSTNOST – PRIVÁT	32,45	KERAMICKÁ DLAŽBA	OBKLAD 2,0 m	2,70

Celková plocha [m²]: 276,28

POZNÁMKY:

-OBJEKT JE ZATEPLENÝ POLYSTYRENEM TL 120mm
 ① - VENTILÁTOR VENTS 125 S12 (PROUDĚNÍ VZDUCHU -165 M3) - ODVĚTRÁNÍ JEDNOTLIVÝCH VENTILÁTORŮ JE NAD STŘECHU

MÍSTO STAVBY: Č.P. 976, ST.P.Č.K. 1109 K.Ú. MIKULÁŠOVICE		INVESTOR: ING.BC.EMIL BLÁHA A MARTINA HAJNÁ Č.P.876 407 79 MIKULÁŠOVICE	
NÁZEV STAVBY: ZMĚNA UŽÍVÁNÍ STAVBY BEZ STAVEBNÍCH ÚPRAV, OBJEKT Č.P.876, MIKULÁŠOVICE		VYPRACOVAL JAN HOŠEK	ZODP. PROJEKTANT JAN HOŠEK
PROJEKTOVÁ ČÁST: D.1.1 ARCHITEKTONICKÉ A STAVEBNĚ TECHNICKÉ ŘEŠENÍ	FORMÁT: 2xA4	DATUM: 12/2014	ČÍSLO ZÁKAZKY: 201407
VÝKRES: PŮDORYS 1.PP	MĚŘÍTKO: 1:100	STUPEŇ PD: SŘ	PANEĚ: b.1
	ČÁST:	D.1.1.2	ČÍSLO VÝKRESU: b.1



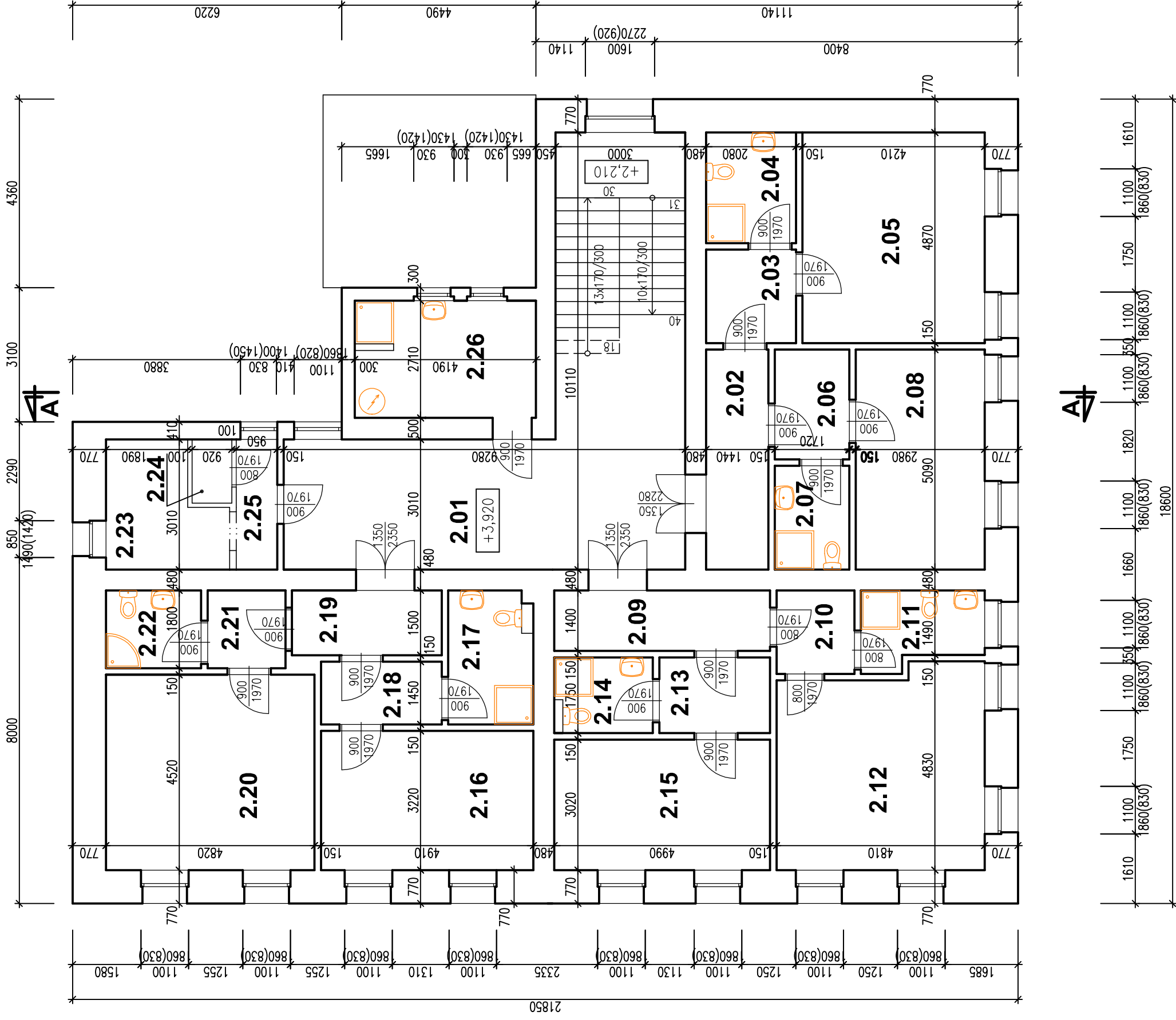
Číslo	Jméno	Plocha [m²]	Podlaha	Stěny	Výška [m]
1.01	CHODBA	69,46	LINOLEUM	MALBA VÁPENNÁ	3,57
1.02	RESTAURACE S JÍDELNOU	64,38	LINOLEUM	MALBA VÁPENNÁ	3,42
1.03	CHODBA K POKOJŮM Č. 1 A 2	8,29	LINOLEUM	MALBA VÁPENNÁ	3,42
1.04	POKOJ Č. 1	21,80	LINOLEUM	MALBA VÁPENNÁ	3,42
1.05	KOUPELNA S TOILETOU K POKOJÍ Č. 1	3,60	KERAMICKÁ DLÁŽBA	OBKLAD + MALBA VÁPENNÁ	2,70
1.06	POKOJ Č. 2	21,40	LINOLEUM	MALBA VÁPENNÁ	3,42
1.07	KOUPELNA S TOILETOU K POKOJÍ Č. 1	6,11	KERAMICKÁ DLÁŽBA	OBKLAD + MALBA VÁPENNÁ	2,70
1.08	TOILETY – DÁMY	4,92	KERAMICKÁ DLÁŽBA	OBKLAD + MALBA VÁPENNÁ	2,70
1.09	TOILETY – PÁNÍ	4,73	KERAMICKÁ DLÁŽBA	OBKLAD + MALBA VÁPENNÁ	2,70
1.10	CHODBA K TOILETÁM	1,42	KERAMICKÁ DLÁŽBA	OBKLAD + MALBA VÁPENNÁ	2,70
1.11	KUCHYŇ STUDENÁ	12,55	KERAMICKÁ DLÁŽBA	OBKLAD + MALBA VÁPENNÁ	2,70
1.12	KUCHYŇ TEPLÁ	12,6	KERAMICKÁ DLÁŽBA	OBKLAD	2,70
1.13	SKLAD SUROVIN	3,03	KERAMICKÁ DLÁŽBA	OBKLAD	2,70
1.14	KANCELÁŘ	24,02	LINOLEUM	MALBA VÁPENNÁ	3,57
1.15	MASERNA	17,97	LINOLEUM	MALBA VÁPENNÁ	3,57

Celková plocha [m²]: 276,28

POZNÁMKY:

-OBJEKT JE ZATEPLENÝ POLYSTYRENEM TL 120mm

MÍSTO STAVBY: Č.P. 976, ST.P.Č.K. 1109 K.Ú. MIKULÁŠOVICE		INVESTOR: ING.BC.EMIL BLÁHA A MARTINA HAJNÁ Č.P.876 407 79 MIKULÁŠOVICE	
NAZEV STAVBY: ZMĚNA UŽÍVÁNÍ STAVBY BEZ STAVEBNÍCH ÚPRAV, OBJEKT Č.P 876, MIKULÁŠOVICE		VYPRACOVAL: JAN HOŠEK	ZODP. PROJEKTANT: JAN HOŠEK
PROJEKTOVÁ ČÁST: D.1.1 ARCHITEKTONICKÉ A STAVEBNĚ TECHNICKÉ ŘEŠENÍ	FORMÁT: 2xA4	DATAUM: 3/2017	ČÍSLO ZÁKAZKY: 201407
VÝKRES: PŮDORYS 1.NP	MĚŘÍTKO: 1:100	STUPEŇ PD: SR	PANE: b.2
		ČÁST: D.1.1.2	ČÍSLO VÝKRESU: b.2



Tabulka místností

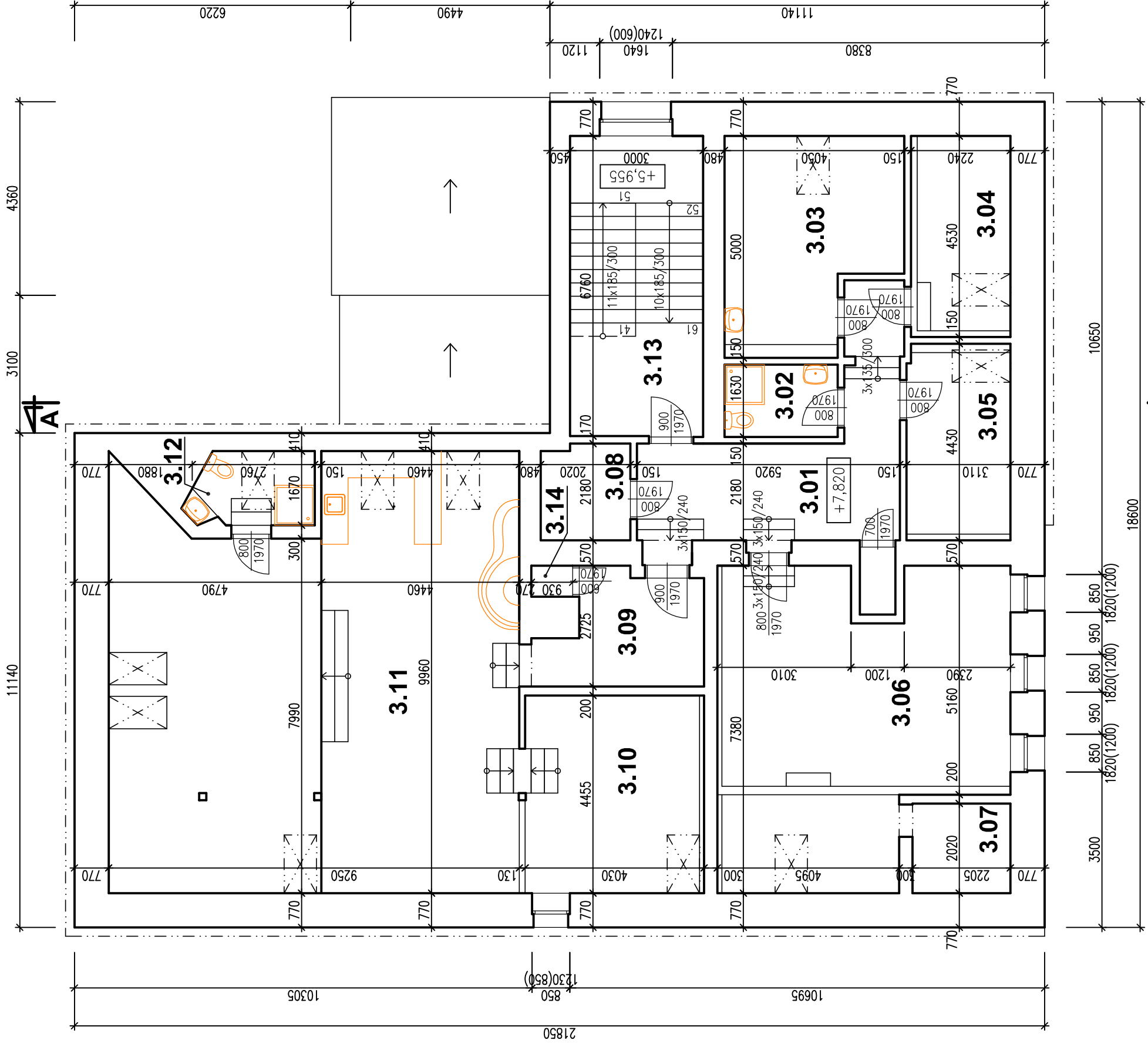
Číslo	Název	Plocha [m²]	Podlaha	Stěny	Výška [m]
2.01	CHODBA	44,79	LINOLEUM	MALBA VÁPENNÁ	3,55
2.02	CHODBA K POKOJŮM Č. 3 A 4	7,33	LINOLEUM	MALBA VÁPENNÁ	2,96
2.03	CHODBA K POKOJŮM Č. 3	4,50	LINOLEUM	MALBA VÁPENNÁ	2,96
2.04	KOUPELNA S TOILETOU K POKOJŮM Č. 3, 5, 3, 5	35,33	KERAMICKÁ DLÁŽBA	OKRSLAD + MALBA VÁPENNÁ	2,96
2.05	POKOJ Č. 3	20,50	LINOLEUM	MALBA VÁPENNÁ	2,96
2.06	CHODBA K POKOJŮM Č. 4	4,37	LINOLEUM	MALBA VÁPENNÁ	2,96
2.07	KOUPELNA S TOILETOU K POKOJŮM Č. 4, 4, 1, 3	4,13	KERAMICKÁ DLÁŽBA	OKRSLAD + MALBA VÁPENNÁ	2,96
2.08	POKOJ Č. 4	15,16	LINOLEUM	MALBA VÁPENNÁ	2,96
2.09	CHODBA K POKOJŮM Č. 5 A 6	6,99	LINOLEUM	MALBA VÁPENNÁ	2,96
2.10	CHODBA K POKOJŮM Č. 5	3,47	LINOLEUM	MALBA VÁPENNÁ	2,96
2.11	KOUPELNA S TOILETOU K POKOJŮM Č. 5, 4, 6, 8	4,68	KERAMICKÁ DLÁŽBA	OKRSLAD + MALBA VÁPENNÁ	2,96
2.12	POKOJ Č. 5	21,89	LINOLEUM	MALBA VÁPENNÁ	2,96
2.13	CHODBA K POKOJŮM Č. 6	4,46	LINOLEUM	MALBA VÁPENNÁ	2,96
2.14	KOUPELNA S TOILETOU K POKOJŮM Č. 6, 3, 9, 9	6,39	KERAMICKÁ DLÁŽBA	OKRSLAD + MALBA VÁPENNÁ	2,96
2.15	POKOJ Č. 6	15,07	LINOLEUM	MALBA VÁPENNÁ	2,96
2.16	POKOJ Č. 7	15,81	LINOLEUM	MALBA VÁPENNÁ	2,96
2.17	KOUPELNA S TOILETOU K POKOJŮM Č. 7, 6, 1, 0	7,10	KERAMICKÁ DLÁŽBA	OKRSLAD + MALBA VÁPENNÁ	2,96
2.18	CHODBA K POKOJŮM Č. 7	4,05	LINOLEUM	MALBA VÁPENNÁ	2,96
2.19	CHODBA K POKOJŮM 7. A 8	5,19	LINOLEUM	MALBA VÁPENNÁ	2,96
2.20	POKOJ Č. 8	21,78	LINOLEUM	MALBA VÁPENNÁ	2,96
2.21	CHODBA K POKOJŮM Č. 8	3,24	LINOLEUM	MALBA VÁPENNÁ	2,96
2.22	KOUPELNA S TOILETOU K POKOJŮM Č. 8, 3, 9, 6	8,39	KERAMICKÁ DLÁŽBA	OKRSLAD + MALBA VÁPENNÁ	2,96
2.23	SKLAD Č. 1	7,09	KERAMICKÁ DLÁŽBA	OKRSLAD + MALBA VÁPENNÁ	3,54
2.24	TOILETA PRO ZAMĚSTNANCE	1,35	KERAMICKÁ DLÁŽBA	OKRSLAD + MALBA VÁPENNÁ	3,54
2.25	SKLAD Č. 2	2,85	KERAMICKÁ DLÁŽBA	OKRSLAD + MALBA VÁPENNÁ	3,54
2.26	OKLADOVÁ MÍSTNOST	11,35	KERAMICKÁ DLÁŽBA	OKRSLAD + MALBA VÁPENNÁ	3,04

Celková plocha [m²]: 249,45

POZNÁMKY:

-OBJEKT JE ZATEPLENÝ POLYSTYRENEM TL 120mm

MÍSTO STAVBY: Č.P. 976, ST.P.Č.K. 1109 K.Ú. MIKULÁŠOVICE		INVESTOR: ING.BC.EMIL BLÁHA A MARTINA HAJNÁ Č.P.876 407 79 MIKULÁŠOVICE	
NÁZEV STAVBY: ZMĚNA UŽÍVÁNÍ STAVBY BEZ STAVEBNÍCH ÚPRAV, OBJEKT Č.P 876, MIKULÁŠOVICE		VYPRACOVAL: JAN HOŠEK	ZODP. PROJEKTANT: JAN HOŠEK
PROJEKTOVÁ ČÁST: D.1.1 ARCHITEKTONICKÉ A STAVEBNĚ TECHNICKÉ ŘEŠENÍ	FORMÁT: 2xA4	DATAUM: 3/2017	ČÍSLO ZAKÁZKY: 201407
VÝKRES: PŮDORYS 2.NP	MĚŘÍTKO: 1:100	STUPEŇ PD: SŘ	PANEĚ: b.3
	ČÁST: D.1.1.2	ČÍSLO VÝKRESU: b.3	



Tabulka místností

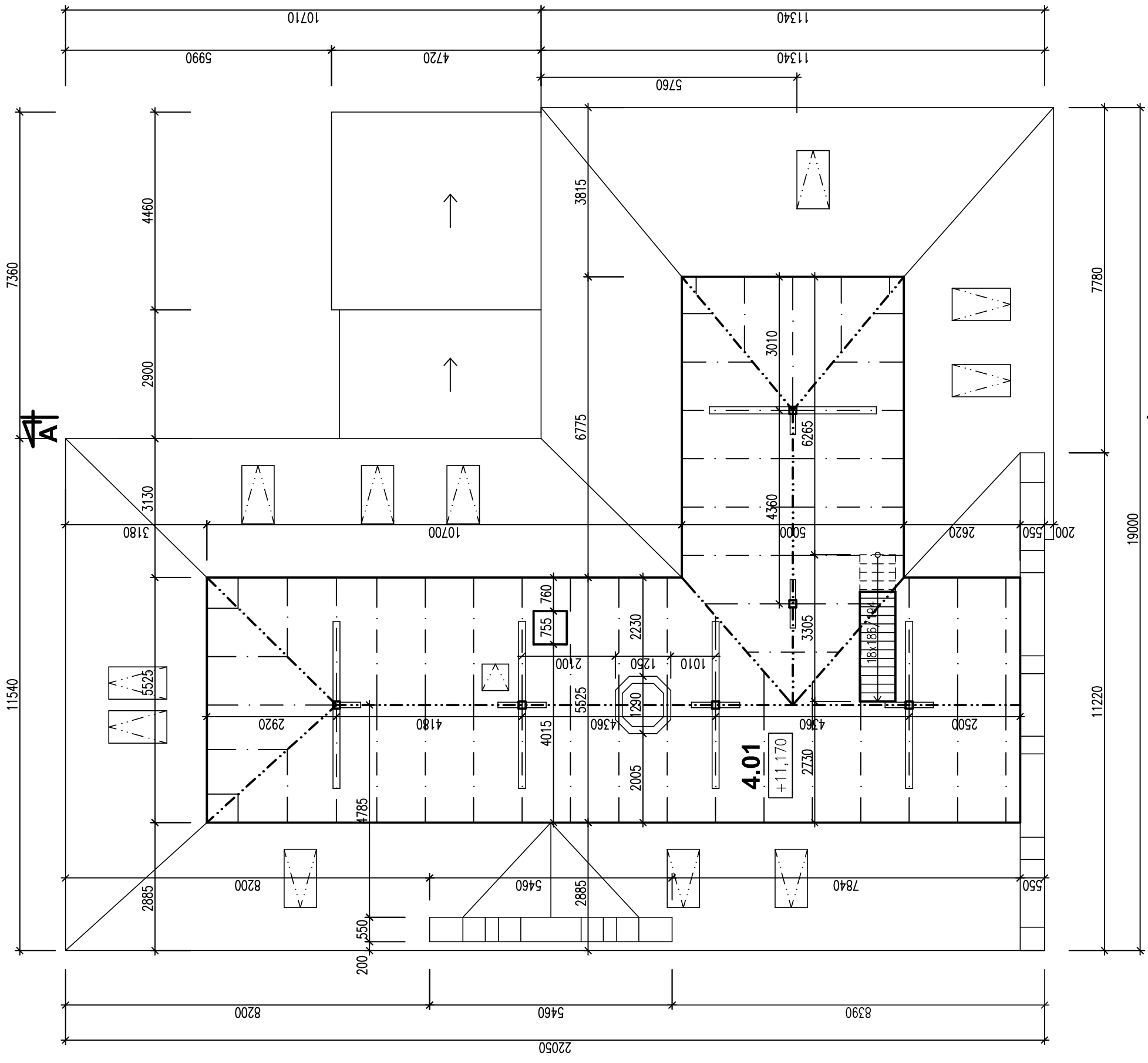
Číslo	Název	Plocha [m ²]	Podlaha	Stěny	Výška [m]
3.01	CHODBA	17,43	KERAMICKÁ DLÁŽBA	MALBA VÁPENNÁ	3,00
3.02	KOUPELNA S TOALETOU	4,16	KERAMICKÁ DLÁŽBA	OKLAD + MALBA VÁPENNÁ	3,00
3.03	PRÁDELNA	16,64	KERAMICKÁ DLÁŽBA	OKLAD + MALBA VÁPENNÁ	3,00
3.04	POKŮJ	10,15	PLOVOUCÍ PODLAHA	MALBA VÁPENNÁ	3,00
3.05	POKŮJ	13,78	PLOVOUCÍ PODLAHA	MALBA VÁPENNÁ	3,00
3.06	POKŮJ	41,84	PLOVOUCÍ PODLAHA	MALBA VÁPENNÁ	3,27 (2,80)
3.07	SKLAD	4,45	KERAMICKÁ DLÁŽBA	MALBA VÁPENNÁ	2,96
3.08	KOTELNA	4,40	KERAMICKÁ DLÁŽBA	MALBA VÁPENNÁ	2,80
3.09	CHODBA V BYTOVÉ JEDNOTICE	8,37	PLOVOUCÍ PODLAHA	MALBA VÁPENNÁ	2,80
3.10	LOŽNICE	17,95	PLOVOUCÍ PODLAHA	MALBA VÁPENNÁ	3,23
3.11	KUCHYŇ S OBYVACÍM POKOJEM	84,53	PLOVOUCÍ PODLAHA	MALBA VÁPENNÁ	3,30 (2,80)
3.12	KOUPELNA S TOALETOU	4,01	KERAMICKÁ DLÁŽBA	OKLAD + MALBA VÁPENNÁ	2,84
3.13	CHODBA KE SCHODIŠTI	6,75	KERAMICKÁ DLÁŽBA	MALBA VÁPENNÁ	3,00
3.14	SKLAD	0,65	KERAMICKÁ DLÁŽBA	MALBA VÁPENNÁ	2,80

Celková plocha [m²]: 249,45

POZNÁMKY:

-OBJEKT JE ZATEPLENÝ POLYSTYRENEM TL 120mm
-VELIKOST STŘEŠNÍCH OKEN JE 720x1320mm

MÍSTO STAVBY: Č.P. 976, ST.P.Č.K. 1109 K.Ú. MIKULÁŠOVICE		INVESTOR: ING.BC.EMIL BLÁHA A MARTINA HAJNÁ Č.P.876 407 79 MIKULÁŠOVICE	
NÁZEV STAVBY: ZMĚNA UŽÍVÁNÍ STAVBY BEZ STAVEBNÍCH ÚPRAV, OBJEKT Č.P.876, MIKULÁŠOVICE		VYPRACOVAL: JAN HOŠEK	ZODP. PROJEKTANT: JAN HOŠEK
PROJEKTOVÁ ČÁST: D.1.1 ARCHITEKTONICKÉ A STAVEBNÉ TECHNICKÉ ŘEŠENÍ	FORMÁT: 2xA4	DATUM: 3/2017	ČÍSLO ZÁKAZKY: 201407
VÝKRES: PŮDORYS 3.NP	MĚŘÍTKO: 1:100	STUPEŇ PD: SŘ	PANEĚ: b.4
	ČÁST: D.1.1.2	ČÍSLO VÝKRESU: b.4	

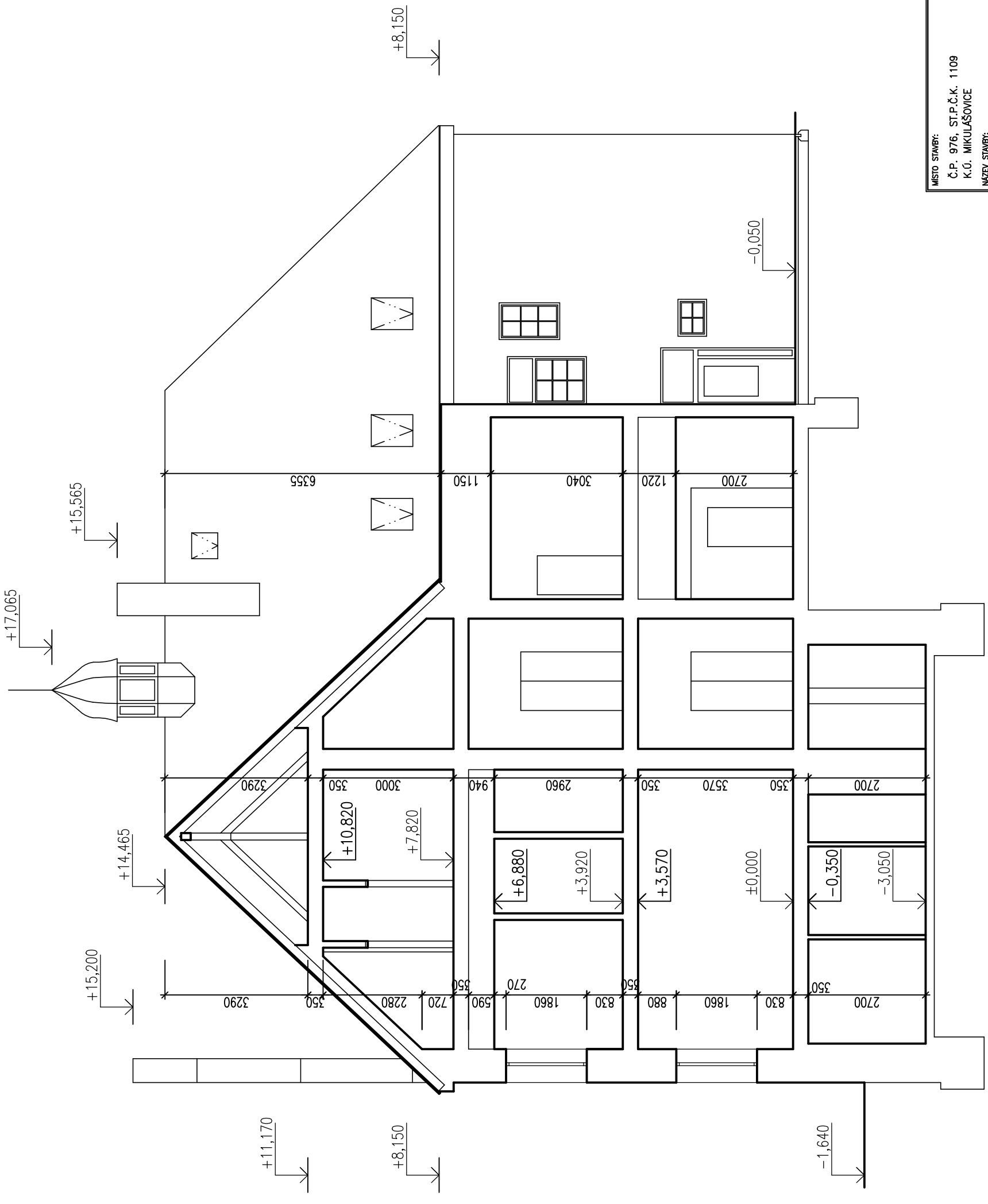


Tabulka místností

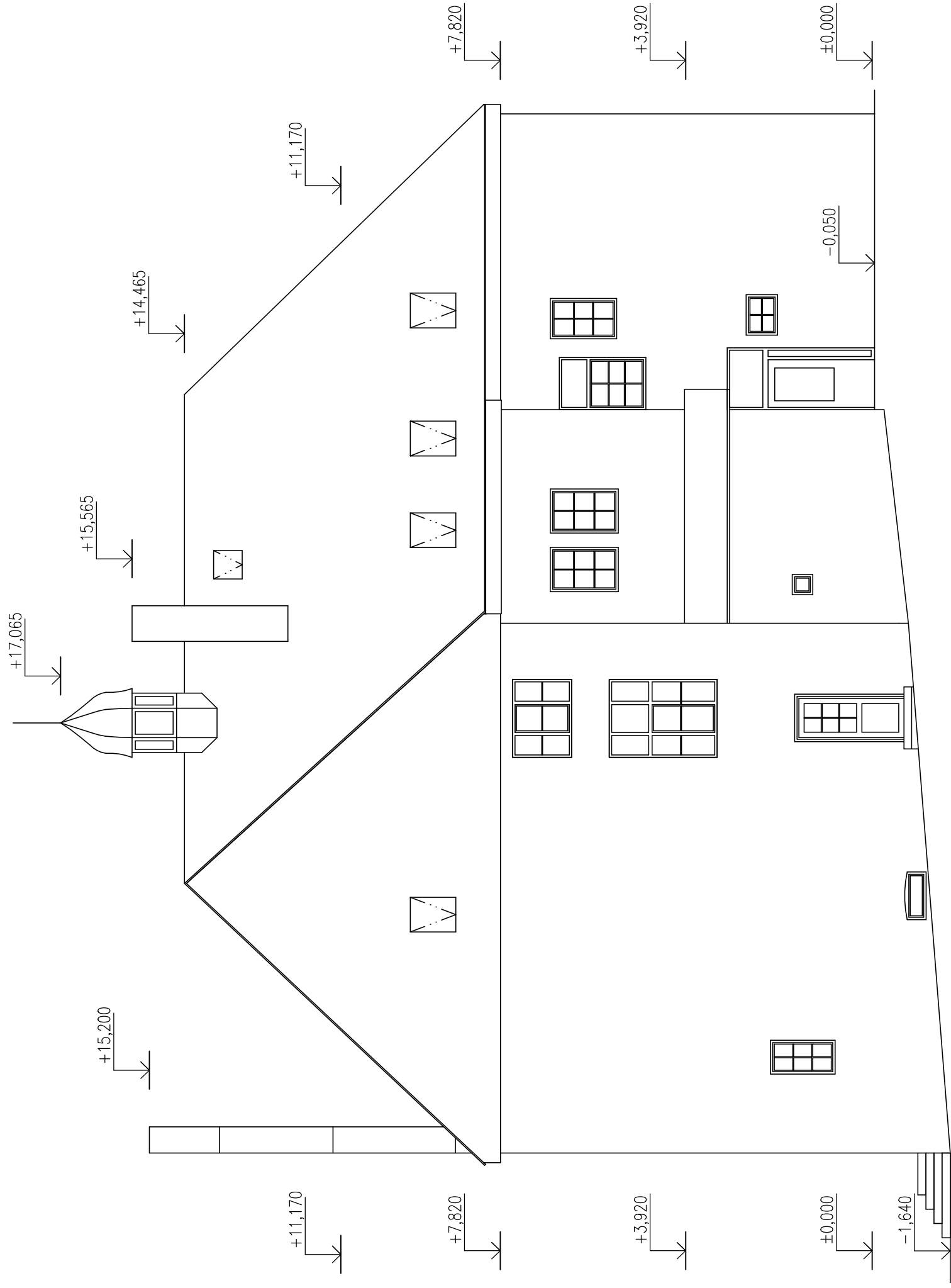
Číslo	Jméno	Plocha [m ²]	Podlaha	Stěny	Výška [m]
4.01	PŮDA	133,85	OSB - DESKY	MALBA VÁPENNA	3,00

Celková plocha [m²]: 133,85

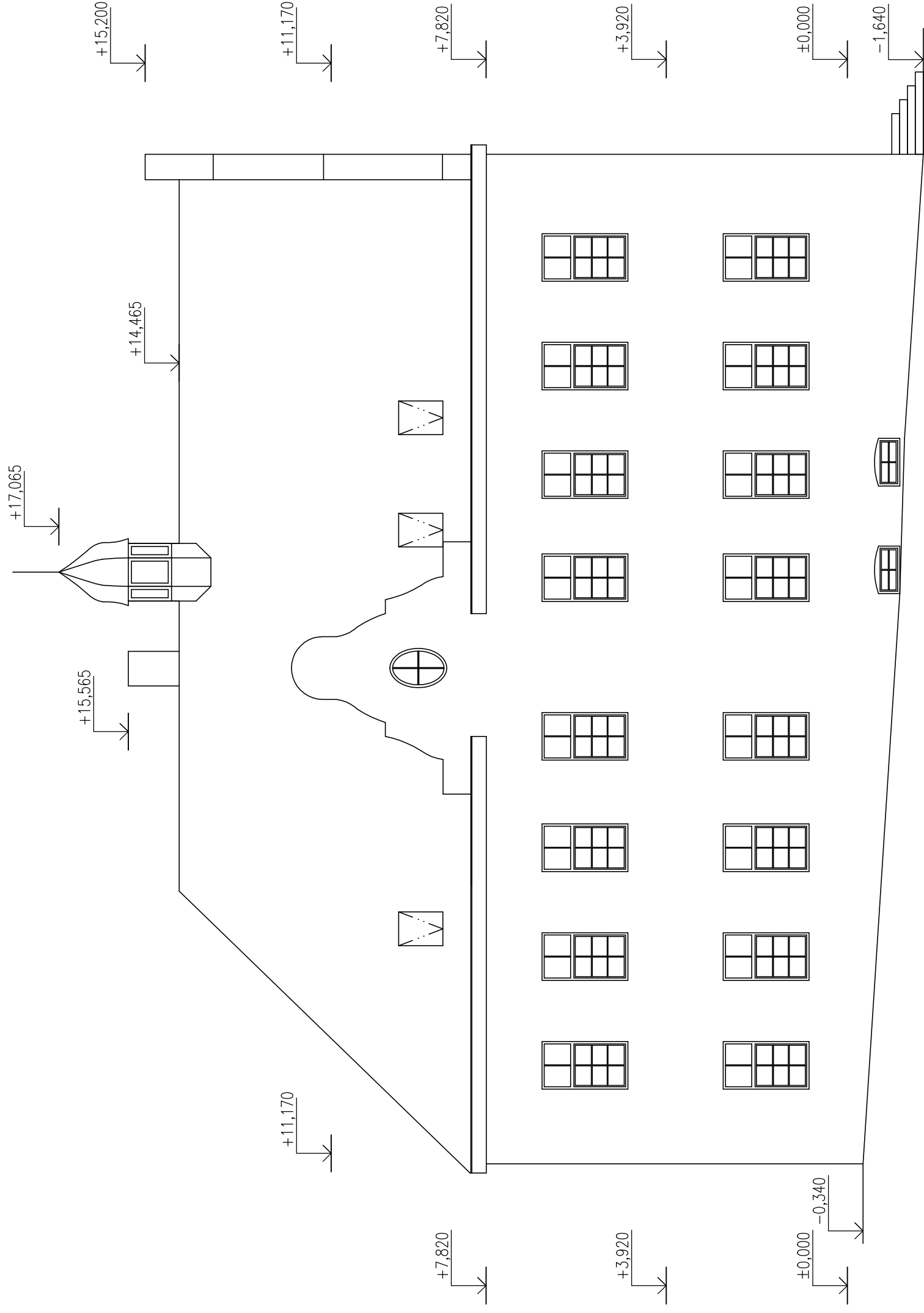
MÍSTO STAVBY: Č.P. 976, ST.P.Č.K. 1109 K.Ú. MIKULÁŠOVICE		INVESTOR: ING.BC.EMIL BLÁHA A MARTINA HAJNÁ Č.P.876 407 79 MIKULÁŠOVICE	
NAZEV STAVBY: ZMĚNA UŽÍVÁNÍ STAVBY BEZ STAVEBNÍCH ÚPRAV, OBJEKT Č.P.876, MIKULÁŠOVICE		VYPRACOVAL JAN HOŠEK	ZODP. PROJEKTANT JAN HOŠEK
PROJEKTOVÁ ČÁST: D.1.1 ARCHITEKTONICKÉ A STAVEBNĚ TECHNICKÉ ŘEŠENÍ	FORMÁT: 2xA4	DATAUM: 3/2017	ČÍSLO ZÁKAZKY: 201407
VÝKRES: PŮDORYS 4.NP	MĚŘÍTKO: 1:100	STUPEŇ PD: SR	PARÉ: b.5
	ČÁST:	D.1.1.2	ČÍSLO VÝKRESU: b.5



MÍSTO STAVBY: Č.P. 976, ST.P.Č.K. 1109 K.Ú. MIKULÁŠOVICE		INVESTOR: ING.BC.EMIL BLÁHA A MARTINA HAJNÁ Č.P.876 407 79 MIKULÁŠOVICE	
NAZEV STAVBY: ZMĚNA UŽÍVÁNÍ STAVBY BEZ STAVEBNÍCH ÚPRAV, OBJEKT Č.P 876, MIKULÁŠOVICE		VYPRACOVAL JAN HOŠEK	ZODP. PROJEKTANT JAN HOŠEK
PROJEKTOVÁ ČÁST: D.1.1 ARCHITEKTONICKÉ A STAVEBNĚ TECHNICKÉ ŘEŠENÍ	FORMÁT: 2xA4	DATAUM: 3/2017	ČÍSLO ZÁKAZKY: 201407
VÝKRES: ŘEZ C-C'	MĚŘITKO: 1:100	STUPEŇ PD: SŘ	PARÉ:
	ČÁST: D.1.1.2	ČÍSLO VÝKRESU: b.6	



MÍSTO STAVBY: Č.P. 976, ST.P.Č.K. 1109 K.Ú. MIKULÁŠOVICE		INVESTOR: ING.BC.EMIL BLÁHA A MARTINA HAJNÁ Č.P.876 407 79 MIKULÁŠOVICE	
NÁZEV STAVBY: ZMĚNA UŽÍVÁNÍ STAVBY BEZ STAVEBNÍCH ÚPRAV, OBJEKT Č.P 876, MIKULÁŠOVICE		VYPRACOVAL JAN HOŠEK	ZODP. PROJEKTANT JAN HOŠEK
PROJEKTOVÁ ČÁST: D.1.1 ARCHITEKTONICKÉ A STAVEBNĚ TECHNICKÉ ŘEŠENÍ	FORMÁT: 2xA4	DATAUM: 3/2017	ČÍSLO ZAKÁZKY: 201407
VÝKRES: ZÁPADNÍ POHLED	MĚŘÍTKO: 1:100	STUPEŇ PD: SŘ	PARÉ: 201407
		ČÁST: D.1.1.2	ČÍSLO VÝKRESU: b.7



MÍSTO STAVBY:
 Č.P. 976, ST.P.Č.K. 1109
 K.Ú. MIKULÁŠOVICE
 NÁZEV STAVBY:

**ZMĚNA UŽÍVÁNÍ STAVBY BEZ STAVEBNÍCH
 ÚPRAV, OBJEKT Č.P 876, MIKULÁŠOVICE**

PROJEKTOVÁ ČÁST:
 D.1.1 ARCHITEKTONICKÉ A STAVEBNĚ TECHNICKÉ ŘEŠENÍ

VÝKRES:

VÝCHODNÍ POHLED

INVESTOR: ING.BC.EMIL BLÁHA A MARTINA HAJNÁ
 Č.P.876
 407 79 MIKULÁŠOVICE

VYPRACOVAL
 JAN HOŠEK
 ZODP. PROJEKTANT
 JAN HOŠEK

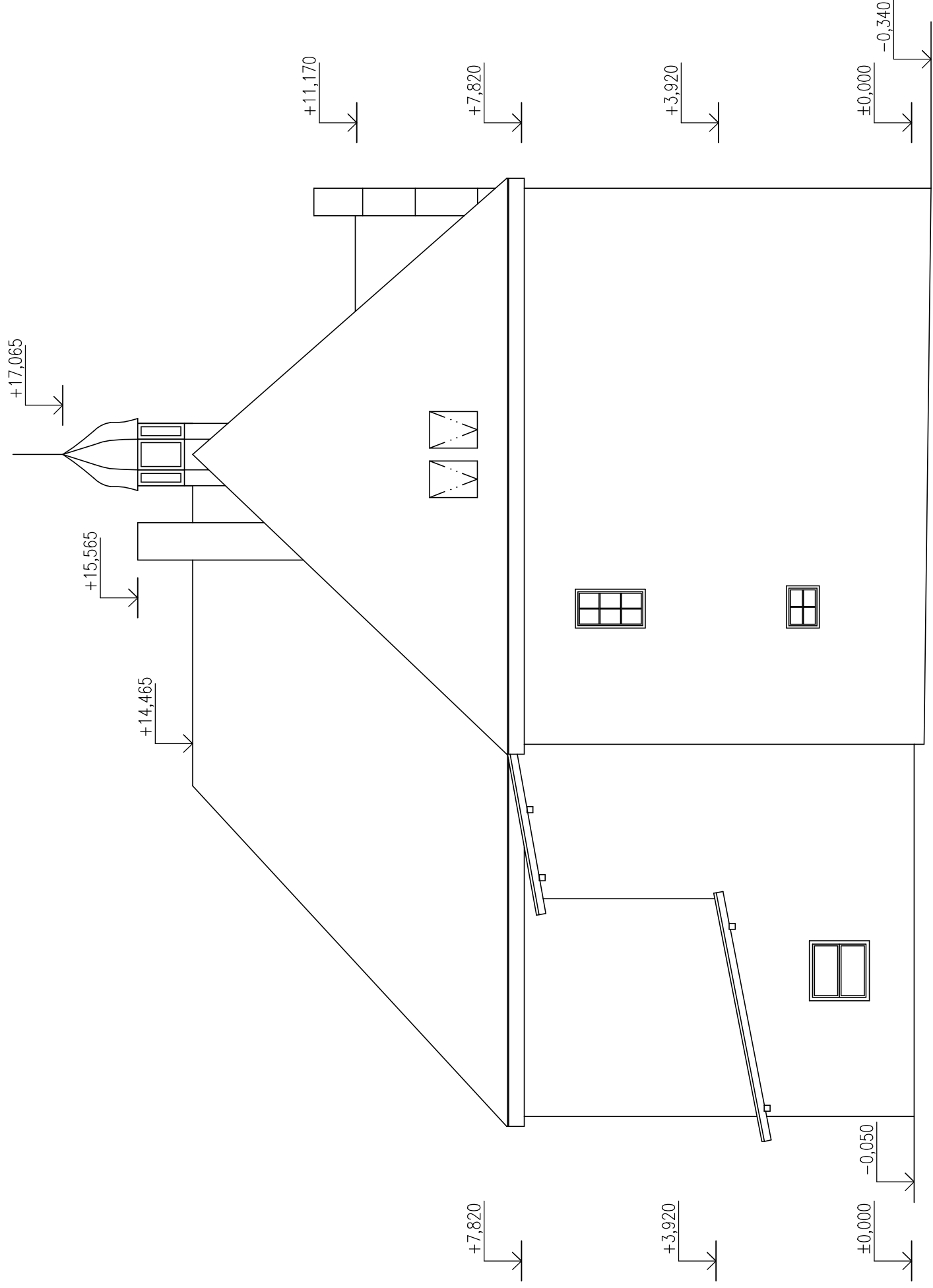
FORMÁT:
 2xA4
 DATUM:
 3/2017
 ČÍSLO ZAKÁZKY:
 201407

MĚŘÍTKO:
 1:100
 STUPEŇ PD:
 SŘ

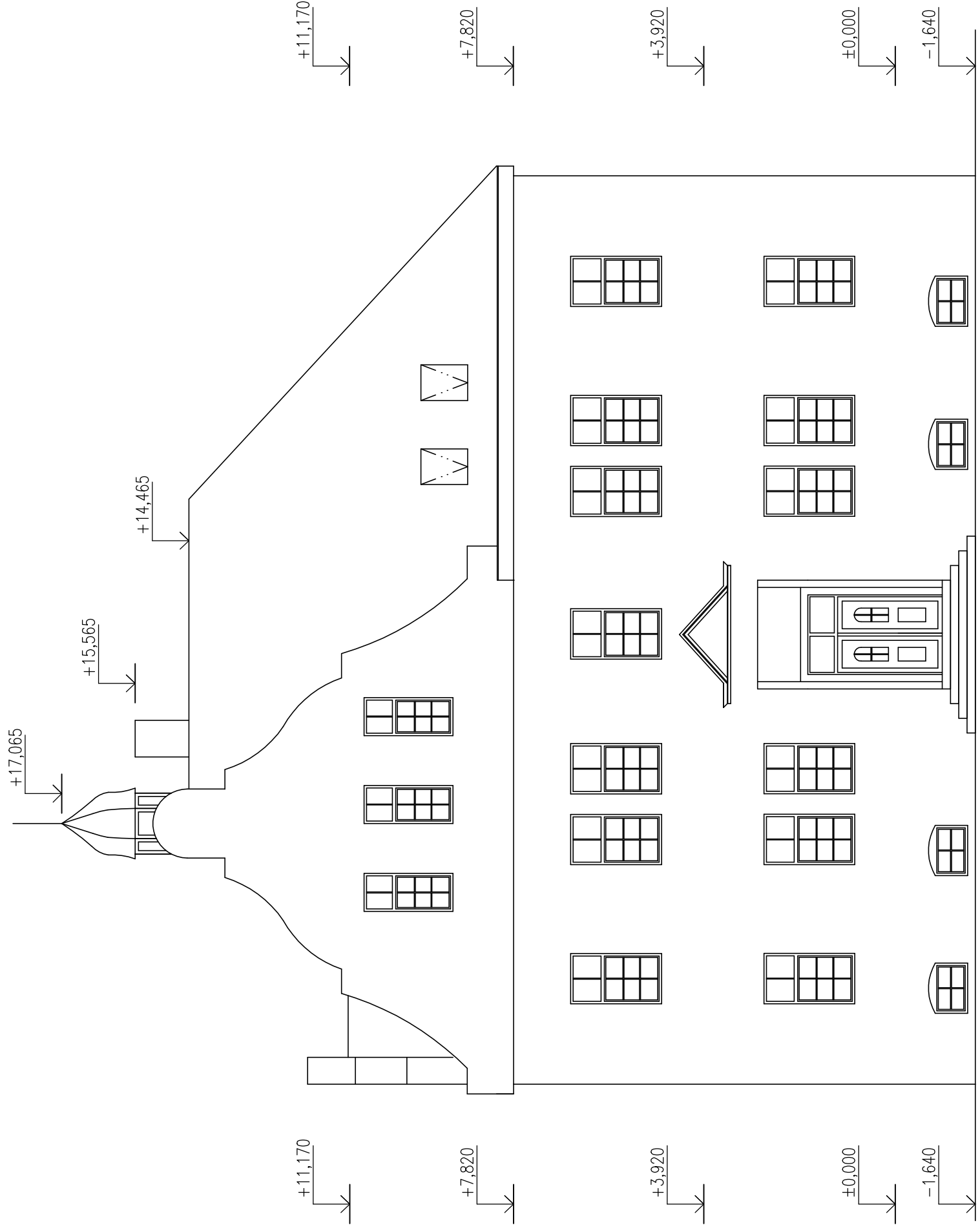
ČÁST:
 D.1.1.2

ČÍSLO VÝKRESU:
 b.8

PANEĚ:



MÍSTO STAVBY: Č.P. 976, ST.P.Č.K. 1109 K.Ú. MIKULÁŠOVICE	INVESTOR: ING.BC.EMIL BLÁHA A MARTINA HAJNÁ Č.P.876 407 79 MIKULÁŠOVICE
NÁZEV STAVBY: ZMĚNA UŽÍVÁNÍ STAVBY BEZ STAVEBNÍCH ÚPRAV, OBJEKT Č.P 876, MIKULÁŠOVICE	VYPRACOVAL JAN HOŠEK
PROJEKTOVÁ ČÁST: D.1.1 ARCHITEKTONICKÉ A STAVEBNĚ TECHNICKÉ ŘEŠENÍ	ZODP. PROJEKTANT JAN HOŠEK
VÝKRES: JIŽNÍ POHLED	FORMÁT: 2xA4
	DATAUM: 3/2017
	STUPEŇ PD: SŘ
	ČÍSLO ZAKÁZKY: 201407
	PARÉ: PARE:
	ČÍSLO VÝKRESU: b.9
	ČÁST: D.1.1.2



MÍSTO STAVBY:
 Č.P. 976, ST.P.Č.K. 1109
 K.Ú. MIKULÁŠOVICE
 NÁZEV STAVBY:

**ZMĚNA UŽÍVÁNÍ STAVBY BEZ STAVEBNÍCH
 ÚPRAV, OBJEKT Č.P 876, MIKULÁŠOVICE**

PROJEKTOVÁ ČÁST:
 D.1.1 ARCHITEKTONICKÉ A STAVEBNĚ TECHNICKÉ ŘEŠENÍ
 VÝKRES:

SEVERNÍ POHLED

INVESTOR: ING.BC.EMIL BLÁHA A MARTINA HAJNÁ
 Č.P.876
 407 79 MIKULÁŠOVICE

VYPRACOVAL
 JAN HOŠEK
 ZODP. PROJEKTANT
 JAN HOŠEK

FORMÁT:
 2xA4
 DATUM:
 3/2017
 ČÍSLO ZÁKAZKY:
 201407

MĚŘÍTKO:
 1:100
 STUPEŇ PD:
 SR
 PANEĚ:

ČÁST:
 D.1.1.2
 ČÍSLO VÝKRESU:
 b.10