

LEGENDA MATERIÁLŮ

Zdivo PD ke stavebnímu povolení

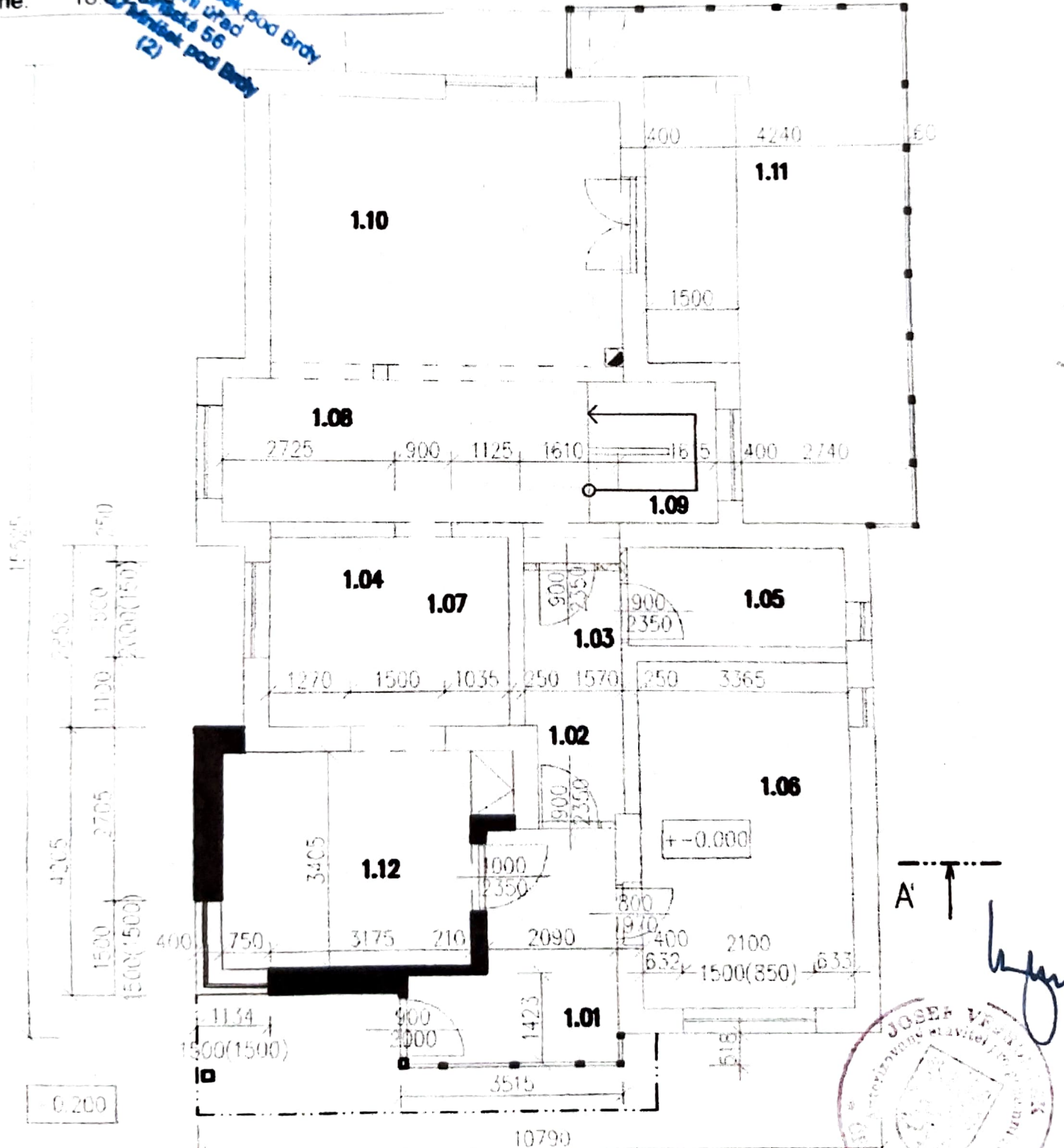
Zdivo změna před dokončením

okumentace byla ověřena v řízení o
 odatečném povolení stavby a je podkladem
 o její provedení podle rozhodnutí

| Tabulka místností | | |
|-------------------|---------------|--------------------------|
| Číslo | Jméno | Plocha [m ²] |
| 1.01 | ZAVĚTRÍ | 8,2 |
| 1.02+1.03 | CHODBA | 5,96 |
| 1.12 | KUCHYN | 14,06 |
| 1.05 | KOUPELNA | 5,55 |
| 1.06 | POKOJ | 18,51 |
| 1.07+1.04 | JIDELNA | 11,42 |
| 1.10+1.08+1.09 | OBÝVACÍ POKOJ | 37,91 |
| 1.11 | ZIMNÍ ZAHRADA | 28,85 |

MMPl. SO/2818/15-1198/2012-Bale
 18. 2. 2015
 Stavební úřad
 Městský úřad
 náměstí 56
 Brno
 (2)

Celková plocha [m²]: 130,45



dodatečným povolením
pro její provedení podle rozhodnutí

LEGENDA MATERIÁLŮ

Zdivo PD ke stavebnímu povolení

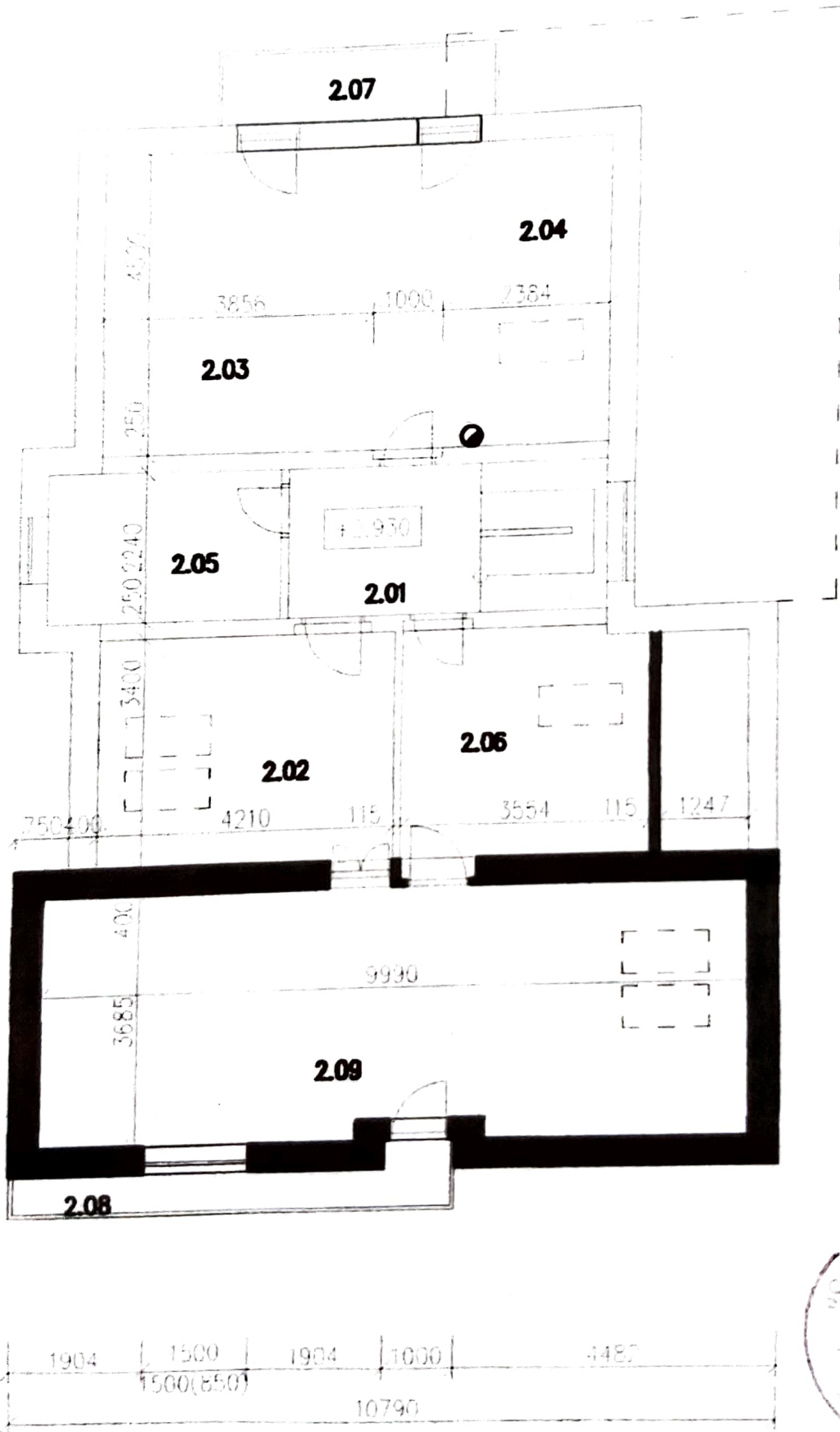
Zdivo změna před dokončením

č.j.: MMpB-SÚ/2818/16-1198/2012-Bale
ze dne: 18.3.2015

Stavba: Městský úřad
Město: Mladá Boleslav 56
10 Mládež pod Brdý
(2)

| Tabulka místností | | |
|-------------------|----------|-----------------------|
| Číslo | Jméno | Plocha m ² |
| 2.01 | CHODBA | 6,19 |
| 2.02 | POKOJ | 13,7 |
| 2.03+2.04 | POKOJ | 32,58 |
| 2.05 | KOUPELNA | 6,15 |
| 2.06 | TECH. M. | 9,6 |
| 2.07 | BALKON | 4,1 |
| 2.08 | BALKON | 4,31 |
| 2.09 | POKOJ | 36,22 |

Celková plocha [m²]: 112,67



A' ↑
[Handwritten signature]

